

EPC
GROUPE



2B RECYCLAGE

2B RECYCLAGE

Segré-en-Anjou Bleu (49)

Dossier de demande d'autorisation environnementale pour un projet de rehausse d'un casier amiante sur une Installation de Stockage de Déchets Non Dangereux

Pièce n°47 – Capacités techniques et financières

Rapport

Réf : CDMCLB221660 / RDMCLB03314-01

15/12/2022



GINGER
BURGEAP



SOMMAIRE

1. Capacités techniques et financières	3
1.1 Moyens et capacités techniques de 2B RECYCLAGE.....	3
1.1.1 Moyens humains	3
1.1.2 Moyens matériels	4
1.1.3 Moyens matériels du site de l'Hôtellerie de Flée (49).....	5
1.2 Capacités financières	5

TABLEAUX

Tableau 1 : Moyens matériels de 2B RECYCLAGE.....	4
Tableau 2 : Chiffre d'affaires sur les 3 dernières années.....	5

FIGURES

Figure 1 : Organigramme de la société 2B RECYCLAGE	3
--	---

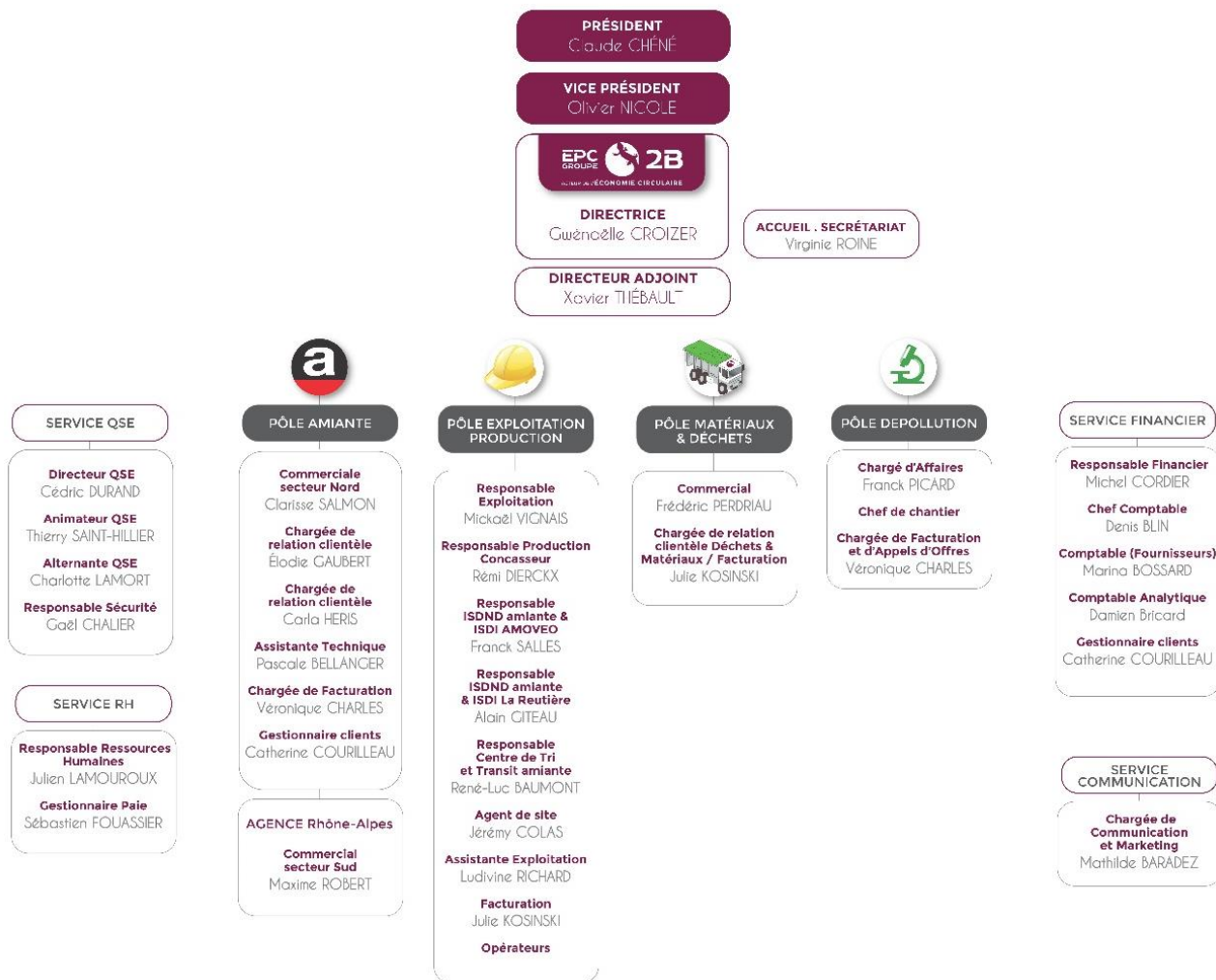
1. Capacités techniques et financières

1.1 Moyens et capacités techniques de 2B RECYCLAGE

1.1.1 Moyens humains

La figure suivante présente l'organigramme de la société 2B RECYCLAGE.

Figure 1 : Organigramme de la société 2B RECYCLAGE



Source : 2B RECYCLAGE

Pour répondre à l'ensemble des besoins de ses clients en matière de gestion des déchets dangereux et non dangereux, 2B RECYCLAGE possède un service commercial structuré selon des compétences techniques.

Ainsi ce service est composé :

- 1 commercial dédié à la gestion des déchets des industries, collectivités et entreprises du BTP ;
- 1 commercial dédié aux matériaux ;

- 1 commercial dédié aux sites et sols pollués ;
- 1 service commercial dédié à la gestion des déchets d'amiante composé de 2 commerciaux et d'un service support.

La réglementation en matière de gestion des déchets étant complexe, 2B RECYCLAGE offre par son service QSE une assistance technique dans ce domaine.

Ce service assure également un rôle de support lors de la réalisation des chantiers qui lui sont confiés et ainsi maîtrise les risques sur la sécurité et la santé du personnel ainsi que la protection de l'environnement.

Le personnel du site de la Reutière se compose d'un responsable de site à demeure : Alain GITEAU et d'un conducteur d'engins également à demeure : Maxence MOTTIER

Ils sont sous la responsabilité de Mickaël VIGNAIS en sa qualité de responsable d'exploitation et de Gwénaëlle CROIZER en sa qualité de directrice.

Thierry SAINT-HILLIER Responsable QSE, est en charge de la conformité réglementaire du site.

1.1.2 Moyens matériels

Les moyens matériels de 2B RECYCLAGE sont les suivants :

Tableau 1 : Moyens matériels de 2B RECYCLAGE

Type d'équipement	Description
Concasseur-Cribleur	<ul style="list-style-type: none"> • 2 installations de concassage KLEEMANN & REINER (type MOBIREX MR122Z et type MOBIREX MR152Z ; • 1 installation de concassage KLEEMANN & REINER type MOBIREX MRB130Z EVO avec crible intégré ; • 2 installations de criblage-scalpage KLEEMAN & REINER type MS18.
Chargeuses	<ul style="list-style-type: none"> • 1 chargeuse LIEBHERR L576 - 5m³ ; • 3 chargeuses LIEBHERR L580 - 5m³ ; • 1 chargeuse LIEBHERR L526 - 3m³ ; • 1 chargeuse CATERPILLAR 924G - 3m³ • 1 chargeuse CATERPILLAR 930M – 3,5m³ • 1 chargeuse LIEBHERR L550 – 4M³ • 1 chargeuse DOOSAN – 3M³
Pelles	<ul style="list-style-type: none"> • 1 pelle HITACHI 460 ; • 2 pelles LIEBHERR R 934 équipées de plateau magnétique ; • 1 pelle LIEBHERR R 950 équipée de plateau magnétique ; • 1 pelle KOMATSU PC490 • 1 pelle R936 • 1 pelle CATERPILLAR 320E
Autres	<ul style="list-style-type: none"> • 1 Poids lourd 6x2 ampliroll RENAULT • 1 compacteur à déchets ; • 2 chariots télescopiques ; • 2 tracteurs agricoles équipés d'un bras épareur et d'un broyeur pour l'entretien de nos sites ; • Divers matériels d'entretien de nos sites et de nos machines ; • 1 tombereau BELL type B25 équipé d'un bras ampli roll GUIMA pour la reprise benne

Type d'équipement	Description
	<ul style="list-style-type: none"> • 140 bennes de 10 à 30m³ pour collecte des déchets et de l'amiante ; • Véhicules de chantiers.

1.1.3 Moyens matériels du site de l'Hôtellerie de Flée (49)

Les moyens matériels sur le site de l'Hôtellerie-de-Flée sont les suivants :

- 1 tombereau BELL type B25 équipé d'un bras ampli roll GUIMA pour la reprise benne ;
- 1 chargeuse LIEBHERR L526 - 3m³ ;
- 1 pelle CATERPILLAR 320E
- 1 pont bascule et bâtiment d'accueil équipé d'un ordinateur relié au système informatique d'exploitation de la société (logiciel métier ECOREC) avec impression des bons de pesée et accès à l'outil Trackdéchets ;
- 1 local sanitaire ;
- 1 portique de détection de la radioactivité et un radiamètre ;
- 1 véhicule tout terrain pour le déplacement sur site ;
- 1 laveur de roues ;
- 1 système d'aspersion des voies de circulation ;
- 1 local avec rétention pour l'entreposage des huiles et autres matières susceptibles d'engendrer une pollution en cas de déversement ;
- 1 tonne à eau pour arrosage
- 1 cuve de 5000L de GNR – Double peau
- 1 système de surveillance de remontée des eaux de nappes

L'utilisation des moyens disponibles dans la société est possible momentanément (pelle de terrassement, tracteur et bras épareur pour l'entretien...)

1.2 Capacités financières

La société 2B RECYCLAGE est une Société par Actions Simplifiées (SAS) au capital de 361 000 €.

Sa directrice est Mme Gwénaëlle CROIZER.

Le chiffre d'affaires de la société sur les 3 dernières années est le suivant.

Tableau 2 : Chiffre d'affaires sur les 3 dernières années

	2019	2020	2021
Chiffre d'affaire	13,24 M€	13,17 M€	14,49 M€
<i>Dont ISDND amiante de l'Hôtellerie de Flée (49)</i>	1.42 M€	2.26 M€	2.56 M€
Résultat Net entreprise	0.45 M€	0.79 M€	0.75 M€

Source : 2B RECYCLAGE

Un rapport du commissaire aux comptes sur les comptes annuels et le Kbis sont disponibles en annexe de la **Pièce n°III – Dossier administratif et technique.**